

Kreis Ostalbkreis
 Gemeinde Schechingen
 Gemarkung Schechingen

Lageplan

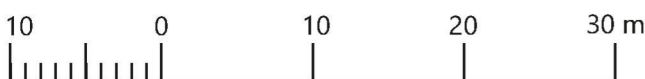
zeichn. Teil zum Bauantrag gem. §4 LBOVVO



WA 3	II-III
0,4	-
Flach- & flachgen. Dächer bis 15°	o

Gefertigt : Schrozberg, den 24. Juni 2024

Auszug aus dem Liegenschaftskataster
 Ergänzung nach § 4 LBOVVO



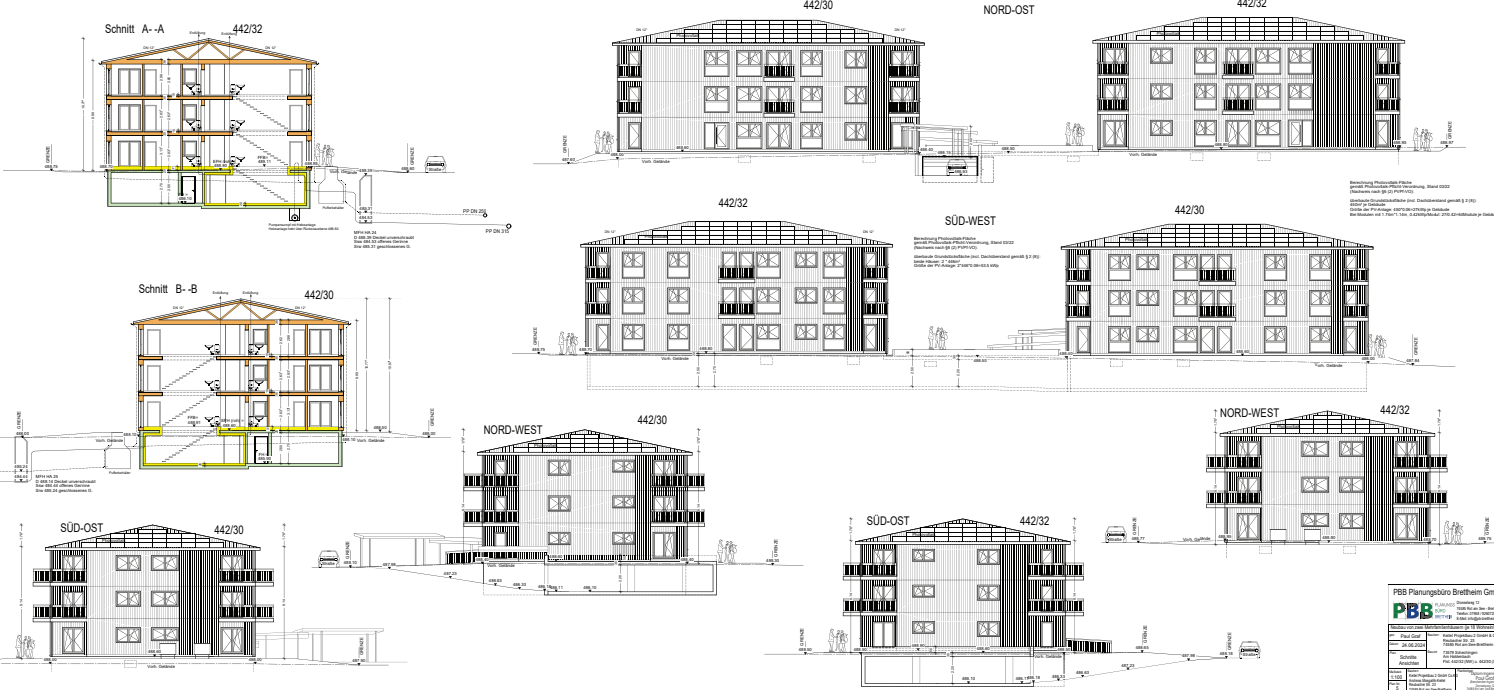
M = 1 : 500

Ingenieurbüro für
 Vermessung und
 Bauwesen

*Berichtung
 Planung
 Vermessung
 Bauleitung*

DIPL.-ING. (m) *Harald Jochnner*
DIPL.-ING. HARALD JOCHNER

Vermessungsingenieur, Sachverständiger nach §5 (2) 6. LBOVVO
 Speckheimer Straße 100 74575 Schrozberg Telefon 07935/722333
 Mobil 0172 6302271 info@jochner.com Telefax 07935/722334



Schnitt A-A 442/32

1. Obergeschoss: 3.00 m
 2. Obergeschoss: 3.00 m
 3. Obergeschoss: 3.00 m
 Untergeschoss: 2.40 m
 Grundrißhöhe: 11.40 m

Schnitt B-B 442/30

1. Obergeschoss: 3.00 m
 2. Obergeschoss: 3.00 m
 3. Obergeschoss: 3.00 m
 Untergeschoss: 2.40 m
 Grundrißhöhe: 11.40 m

lal
 100%
 1:50

1. Obergeschoss: 3.00 m
 2. Obergeschoss: 3.00 m
 3. Obergeschoss: 3.00 m
 Untergeschoss: 2.40 m
 Grundrißhöhe: 11.40 m

SÜD-WEST 442/30

1. Obergeschoss: 3.00 m
 2. Obergeschoss: 3.00 m
 3. Obergeschoss: 3.00 m
 Untergeschoss: 2.40 m
 Grundrißhöhe: 11.40 m

100%
 1:50

Projekt: 442/32
 Standort: 442/32
 Auftraggeber: 442/32
 Entwurf: 442/32
 Datum: 442/32

PBB Planungsbüro Bretthorn GmbH

PBB
 Planungs-
 Büro
 Bretthorn

Proj. Nr.	442/32	Projekt	442/32
Objekt	442/32	Standort	442/32
Maßstab	1:50	Zeichner	442/32
Blatt	442/32	Überwachen	442/32
Datum	442/32	Gezeichnet	442/32
Blatt	442/32	Überwachen	442/32
Datum	442/32	Gezeichnet	442/32