



**VIELSEITIG
SCHWÄBISCH
PATENT**

OSTALBKREIS



2025

ZAHLEN-DATEN-FAKTEN

I ORT DER VIELFALT

Der Ostalbkreis entstand im Zuge der Kreisreform zum 1. Januar 1973 im Wesentlichen aus den beiden Altkreisen Aalen und Schwäbisch Gmünd und einem Teil des Altkreises Backnang. Er bildet zusammen mit dem Landkreis Heidenheim die Region Ostwürttemberg.



I BÜRGERINNEN UND BÜRGER (2023)



317.263

Bevölkerungsdichte: 210
(Einwohner je km²)



157.863



159.400



Ausländeranteil

12,9 %

41.070

Einbürgerungen

502



Geburten
2.869



18.118 Zuzüge
16.601 Fortzüge



Eheschließungen
1.364



Sterbefälle
3.476

Bevölkerung
nach

Altersgruppen:



0 – 15
14,5 %

15 – 25
10,5 %

25 – 40
18,7 %

40 – 65
34,5 %

65 +
21,8 %

KOMMUNALE FAMILIE

Der Ostalbkreis besteht aus den drei Großen Kreisstädten Aalen, Ellwangen und Schwäbisch Gmünd, den sechs Städten Bopfingen, Heubach, Lauchheim, Lorch, Neresheim und Oberkochen sowie 33 Gemeinden. Er ist in 14 Verwaltungsräume gegliedert. Informationen zu den einzelnen Verwaltungsräumen/Gemeinden finden Sie auf unserer Website:

<https://t1p.de/oak-verwaltung>



LANDRAT UND KREISTAG



Landrat
Dr. Joachim Bläse

76

Kreisrätinnen
und Kreisräte

Der Kreistag des Ostalbkreises hat folgende Ausschüsse gebildet:

- Ausschuss für Arbeit und Grundsicherung
- Ausschuss für Finanzen, Bildung und Digitalisierung
- Jugendhilfeausschuss
- Ausschuss für Umweltschutz und Kreisentwicklung
- Ausschuss für Soziales und Gesundheit
- Betriebsausschuss Klinikimmobilien
- Stiftungsausschuss



Informationen zu den Kreistagsmitgliedern/Sitzungskalender finden Sie auf unserer Website: <https://t1p.de/oak-kreistag>

KLINIKEN – MEDIZINISCHE EINRICHTUNGEN

Kliniken
Ostalb



Ostalb-Klinikum Aalen
St. Anna-Virngrund-Klinik Ellwangen
Stauferklinikum Mutlangen



400 Betten



255 Betten



402 Betten

WEITERE MEDIZINISCHE EINRICHTUNGEN

Psychiatrische Klinik Ellwangen	25 Plätze/45 Betten
Außenklinische Intensivpflege Kliniken Ostalb	14 Plätze/15 Betten
Psychiatrische Klinik Schwäbisch Gmünd	43 Plätze/48 Betten
SRH Fachkrankenhaus Neresheim GmbH	64 Betten
Rehabilitationsmedizin Ostalb GmbH Aalen	45 Betten

KREISFINANZEN/ HAUSHALTSPLAN

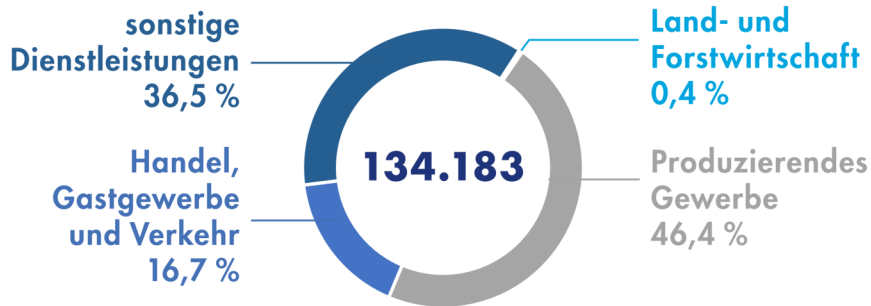


STANDORT FÜR IDEEN MIT ZUKUNFT

WIRTSCHAFT UND INDUSTRIE

Sozialversicherungspflichtig Beschäftigte:

26,3% sind in Hochtechnologie-Branchen beschäftigt



IHK-Betriebe

23.377

Handwerksbetriebe und handwerksähnliche Betriebe

4.304

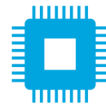
Die vier beschäftigungsintensivsten Branchen:



Einzelhandel
(ohne Handel m.
Kraftfahrzeugen)



Gesundheits-
wesen



Herstellung
von elektron.
und optischen
Erzeugnissen



Herstellung
von Metall-
erzeugnissen

START-UPS UND GRÜNDERZENTREN

in:it
co-working lab
schwäbisch gmünd

INNOZ
INNOVATIONSZENTRUM
AN DER HOCHSCHULE AALEN
ACCELERATOR

INNOZ
INNOVATIONSZENTRUM
AN DER HOCHSCHULE AALEN
INCUBATOR

Die Gründerzentren bieten attraktive Büro-, Labor- und Werkstattflächen für Start-ups und wachsende Unternehmen an. Sie unterstützen auch bei der Einbindung der neuen Unternehmen in die regionalen Netzwerke, Clusterinitiativen und bei der Zusammenarbeit mit den regionalen Hochschulen.



Start-ups
in Ostwürttemberg



Wirtschaftsförderungsgesellschaft
Ostwürttemberg
(WiRO)

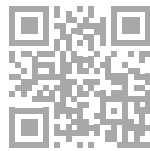
REGIONALE INNOVATIONS- UND ENTWICKLUNGSSTRATEGIEN

BERATUNG UND FÖRDERUNG

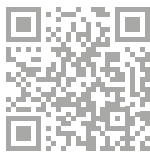
Nachhaltige Innovationen
im Ostalbkreis



Entwicklungsprogramm
ländlicher Raum



Europabüro



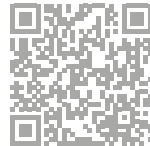
Kontaktstelle Frau und Beruf



LEADER
Jagstregion



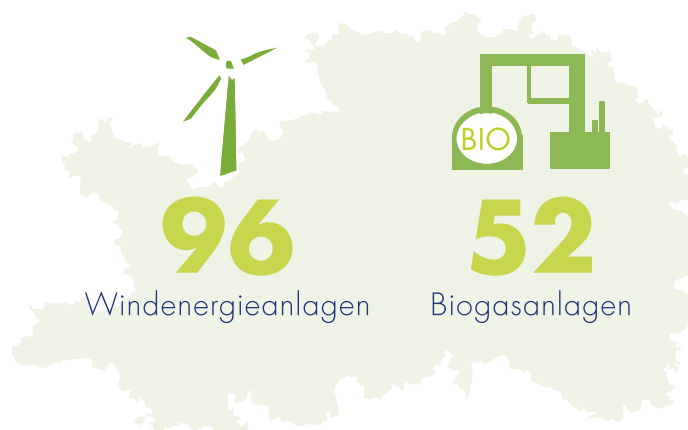
LEADER
Schwäbischer Wald



LEADER
Brenzregion



KLIMA UND ENERGIE



I FLÄCHE UND VERKEHR

Fläche: **151.139 ha**



Siedlung
8,4 %



Landwirtschaft
46,1 %



Wald
38,8 %



Verkehr
5,1 %



Wasser
0,8 %



Naturschutzgebiete	42
Landschaftsschutzgebiete	55
Naturdenkmale	692
Wasserschutzgebiete	71

Länge des Straßennetzes: **1.161,4 km**

Wichtigste Verkehrsverbindungen: **B29** **B19** **A7**



Kreisstraßen 508,2 km	Landesstraßen 406,2 km	Bundesstraßen 206,2 km	Autobahn 40,8 km
--------------------------	---------------------------	---------------------------	---------------------

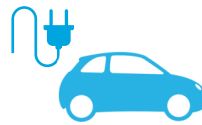
Zugelassene Fahrzeuge: **312.835**



PKW
212.306



Krafträder
25.727



E-Autos
7.002

Hybrid
14.230



LKW
13.186

22,9 Mio. ÖPNV Fahrgäste/Jahr



Haltestellen
1.431



Linienbusse
308

OstalbMobil
Alle in Bewegung



- 1** **Stuttgart** – Schwäbisch Gmünd – Aalen – Ellwangen – Crailsheim – **Nürnberg**
- 2** **Ulm** – Heidenheim – Aalen – **Crailsheim**
- 3** **Stuttgart** – Schwäbisch Gmünd – Aalen – Nördlingen – Donauwörth – Augsburg – **München**

2 Verkehrslandeplätze
in Neresheim-Elchingen und Heubach

5 Sonderlandeplätze für Segelflugzeuge
in Bartholomä, Bopfingen, Neresheim,
Schwäbisch Gmünd und Ellwangen-Erpfental



I DIE BILDUNGSREGION



 Hochschule Aalen



H f G
Hochschule für Gestaltung
Schwäbisch Gmünd



PH Schwäbisch Gmünd
University of Education 

77

Studiengänge



Studierende
4.539



Intern. Studierende
396



5

Studiengänge



Studierende
678



Intern. Studierende
60



18

Studiengänge



Studierende
2.747



Intern. Studierende
162



Berufliches Schulzentrum Aalen

- Technische Schule Aalen
- Kaufmännische Schule Aalen
- Justus-von-Liebig-Schule Aalen

Berufliches Schulzentrum Ellwangen

- glp Ellwangen – Berufliche Schule für Gesundheit, Labor u. Pflege
- techma Ellwangen – Berufliche Schule für Technik u. Management

Berufliches Schulzentrum Schwäbisch Gmünd

- Gewerbliche Schule Schwäbisch Gmünd
- Kaufmännische Schule Schwäbisch Gmünd
- Agnes-von-Hohenstaufen-Schule Schwäbisch Gmünd

**Schulnavi der
Berufschulzentren**





Gymnasien	16
Landesgymnasium für Hochbegabte	1
Abendgymnasium Ostwürttemberg e. V.	1
Abendhauptschule – VHS Aalen e. V.	1
Gemeinschaftsschulen	14
Realschulen.....	19
Werkreal-/Hauptschulen	9
Waldorfschulen	2
Grundschulen	73
Schulkindergärten.....	7
Sonderpädagogische Bildungs- und Beratungszentren.....	16



Betreuungseinrichtungen für Kinder	299
--	-----



Musik- und Kunstschulen	16
Internationale Musikschulakademie Schloss Kapfenburg	1



Volkshochschulen.....	5
Öffentliche Bibliotheken	33



Kreismedienzentren.....	2
-------------------------	---



Seniorenbildung.....	4
<i>Begegnungsstätte Bürgerspital Aalen e. V.</i>	
<i>DRK Kreisverband Aalen e. V.</i>	
<i>Generationentreff Spitalmühle Schw. Gmünd</i>	
<i>Seniorenhochschule Schw. Gmünd</i>	

SOZIALE EINRICHTUNGEN



	Anzahl/Plätze
Altenpflegeeinrichtungen	48/2.959
Kurzzeitpflegeeinrichtungen	2/11
Wachkoma	1/18
Hospiz	3/24

HERAUSGEBER

Landratsamt Ostalbkreis
Stuttgarter Straße 41
73430 Aalen
07361/503-1214
wirtschaftsfoerderung@ostalbkreis.de
www.ostalbkreis.de

Stand: Januar 2025

Quellen:

Statistisches Landesamt
Baden-Württemberg und
eigene Auswertungen des
Landratsamts Ostalbkreis

Titelbild:

©Funtap-stock.adobe.com